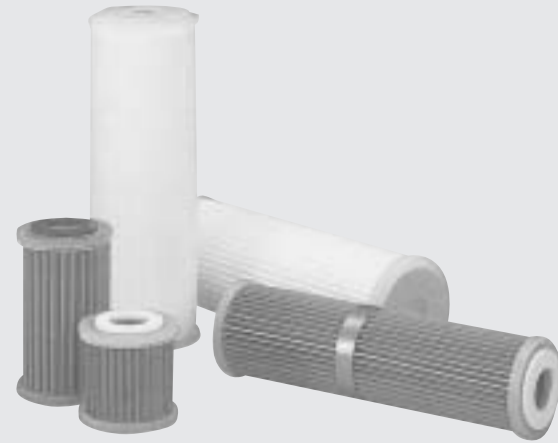


エクセル特殊フィルタシリーズ
YAMASHIN Excel
特殊フィルタ
 Special Specification Filter



特長
 Features

- エクセルフィルタは、様々なフィルトレーションニーズに合わせた特殊仕様フィルタにも数多く対応しています。小型および大型フィルタ、10インチ及び20インチカプセルフィルタ、温純水用や熱アルカリ用フィルタ、さらには同一フィルタ内に多段ろ過性やゲル捕捉性を持たせた機能性フィルタ等、依りニーズにマッチしたフィルタを開発しています。フィルトレーションプロセスの合理化やグレードアップに、フィルタに関する事なら何なりとご相談下さい。
- The excel filter is corresponding numerously even to the specification filters in accordance with various filtrations needs. The small size and also large filter, 10 inch and 20 inch of capsule filter, hot pure water for and the filter for the heat alkali and I am going to develop the filter that matched the needs from the functionality filter etc. that gave multi-gear filtration nature and gel supplement nature into the same filter. Please consult that it becomes what if it is related to the filter to, the rationalization and upgrading of the filtration process.

エクセルフィルタハウジング
YAMASHIN Excel
FILTER HOUSING
特殊ハウジング
 Series



仕様 Specifications

シリーズ Series	材質 Materials	耐圧強度 (kg/cm ²) Design pressure	フィルタセット本数 Number of filter cartridges	配管口径 Piping diameter
ERT	SUS-304	5	10" or 20" or 30" × 1本	1sフェルール
ERP	PP or PVC	5	10" or 20" or 30" × 4 or 6本	1 or 1½B FF
ERL	SUS-304	5	10" or 20" or 30" × 3 ~ 24本	1½~4sフェルール
ESG	SUS-304	10	20" or 30" × 16 ~ 66本	3~8B FF

特長
 Features

ERTシリーズ ERT Series

- 各種O-リングシールのフィルタ対応の1本用 SUS304製サニタリーハウジングです。10インチ・20インチおよび30インチを用意してあります。
- SUS304 housing fit for any type of cartridge configuration. Can be used with 10 or 20 or 30inch filter cartridges.

ERLシリーズ ERL Series

- ベース・本体・キャップの3部分からなる中流量のSUS304製サニタリーハウジングです。10インチ3本用から30インチ24本用まで10グレードを標準化。各種O-リングのフィルタへも対応できます。
- Designed for moderate-flow rate filtration. Materials can be chosen from polypropylene or polyvinyl chloride.

ERPシリーズ ERP Series

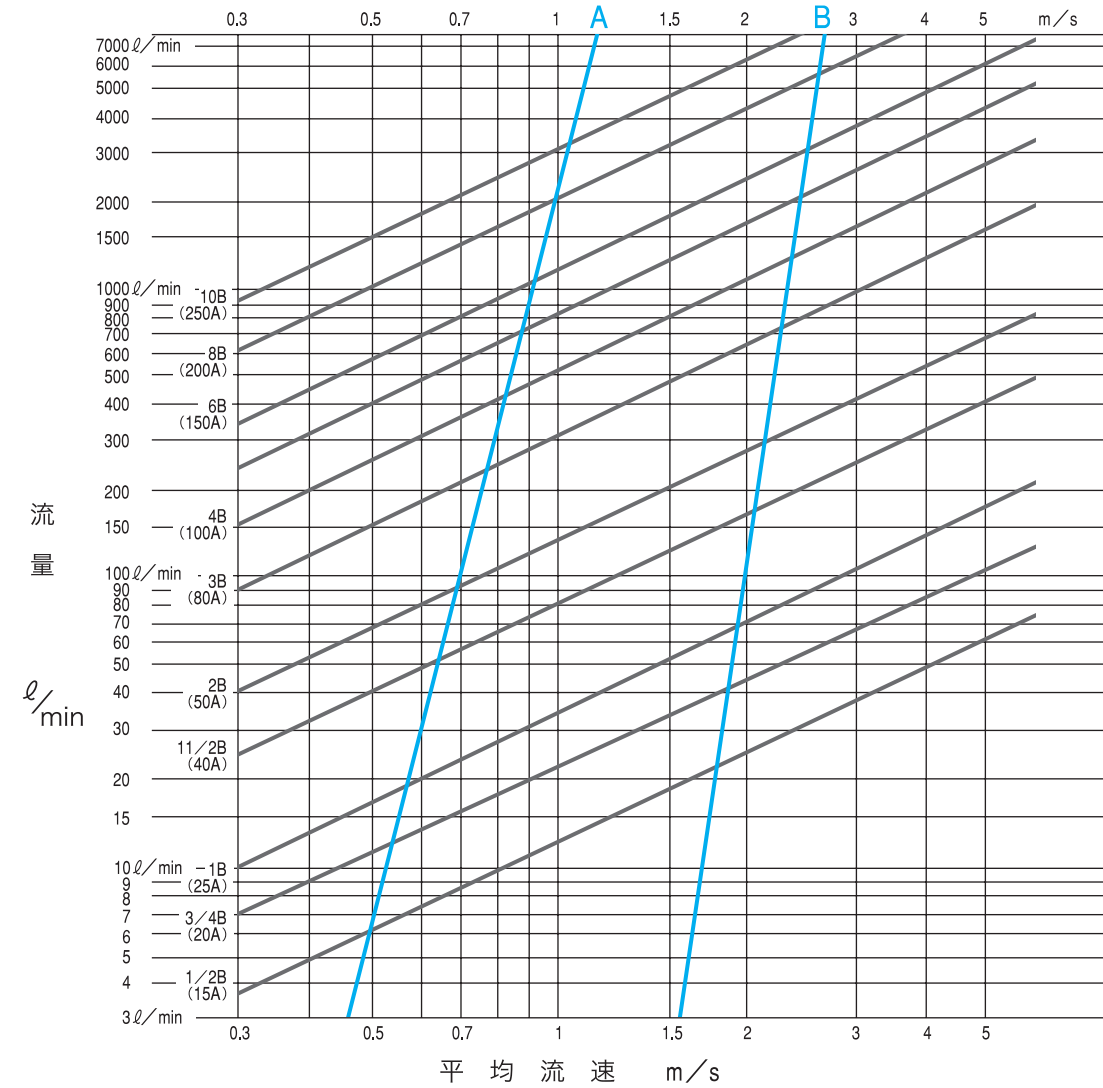
- 中流量用のプラスチック製ハウジングです。ポリプロピレン製、および、塩化ビニール製をそれぞれ10インチ4本用から30インチ6本用まで6グレードを標準化しています。
- Sanitary type housing which can be separated into base, shell and head. Fits any kinds of cartridge configuration.

ESGシリーズ ESG Series

- 大流量のSUS304製ハウジングです。20インチ16本用から30インチ66本用まで14グレードを標準化しています
- Designed for bulk filtration. From sixteen of 20inch up to sixty six of 30inch filter cartridges can be used.

配管径による流量、流速表

Flux speed of a running fluid table by the plumbing system.



【配管口径と流量の関係】

- ハウジングを選定するとき、流量と流速の関係が重要となります。配管内の流速が早すぎると、配管、ハウジングの抵抗が高くなり、遅すぎるとオーバースペックとなります。ハウジングの選定には注意が必要です。適正な流速は条件によって変わりますが通常は0.5~3 (m/s) で運転することをお勧めします。上図のA、B2本の線内程度の流速で運転されるのであればほとんど問題ありません。

＜表からの流量読み取り例＞

配管径	適正流量 (l/min)
1/2B	~ 20
3/4B	~ 40
1B	~ 60
1½B	~ 130
2B	80 ~ 300
3B	200 ~ 700
4B	400 ~ 1300
5B	700 ~ 2000
6B	1000 ~ 3000
8B	2000 ~ 4500

【Relation between the plumbing aperture and flux】

- When housing is selected the relation between flux and the speed of a running fluid become importance. When the speed of a running fluid inside plumbing is too fast resistance of plumbing, housing. The attention is necessary because it becomes overcoat specification when it is too late, become high to the selection of housing. Although the proper speed of a running fluid changes by the condition ordinarieness With 0.5 ~ 3(m/s) it is driven. If it is driven with the speed of a running fluid of about two lines inside of A・B of the above figure there is a problem hardly.

- YSP Series
- VSP Series
- TFP Series
- TFN Series
- VTF Series
- MHP Series
- VHP Series
- MWE Series
- MWH Series
- MWN Series
- VWE Series
- MWX Series
- NPE Series
- VWX Series
- MWP Series
- NP Series
- VWP Series
- GPE Series
- GET, GEN Series
- GAM, GAE Series
- MPA Series
- CAPSULE Series
- SCH, PPH Series
- SUP, SUE Series
- HOUSING Series
- ESH Series
- ESV Series
- EFH, EKP Series
- EAS, EAP Series